



深圳博时特科技有限公司---AIoT Enabler

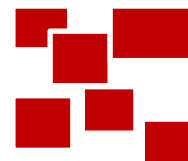
Bozz Technology (ShenZhen) Co., Ltd. [www.bozztek.com](http://www.bozztek.com)

# 科技—赋能美好生活

设计·研发·生产·销售·孵化

**一站式IoT解决方案服务商**

智慧支付 智慧安防 智能自助 边缘计算 智慧金融 智慧教育 智慧商显 智慧生活  
Copyright© 2016–2024 Bozz Technology Co., Ltd. All rights reserved.



# CONTENTS

## 目录

01

### 公司介绍

- 公司简介
- 组织架构
- 发展历程
- 研发相关（能力-应用-流程）
- 生产制造
- 交付能力及售后服务
- 生态定位

02

### 产品矩阵

- 智慧支付
- 智慧安防
- 智能自助
- 边缘计算
- 智慧金融
- 智慧教育
- 智慧商显
- 智慧生活
- 模块配件

03

### 合作客户

- 合作客户
- 成功案例

## 公司简介 >>>

博时特科技有限公司创始于2016年，总部位于深圳，坚持以“担当、诚信、艰苦奋斗”的企业价值观，发展至今，在香港、北京、青岛、长沙设立子公司，并获**国家级高新技术企业，专精特新企业，区创新百强企业**。团队深耕物联网及人工智能硬件及行业解决方案的研发及各种硬件设备的制造。产品涉及金融、支付、安防、智能触控、工业物联与控制、机器视觉等创新场景，已广泛应用于全球金融、安防、商旅、工业、建筑及智能家居等行业。

公司通过**ISO9001/14001/45001/27001/28000/22301/QC08000, BSCI**等管理体系认证，产品通过**CE, FCC, CCC, U/Lt, EUP, Rohs, Reach, CTA**等各种产品认证。公司53%以上员工是软件、硬件、结构、工业设计等高层次设计与研发人员，已获得国家发明专利、实用新型专利、外观专利及部分软著、软测等100+知识产权，并与湖南大学、湖南科技大学签署战略合作，逐步形成产、学、工、研一体化布局。

## 公司资质 彰显实力



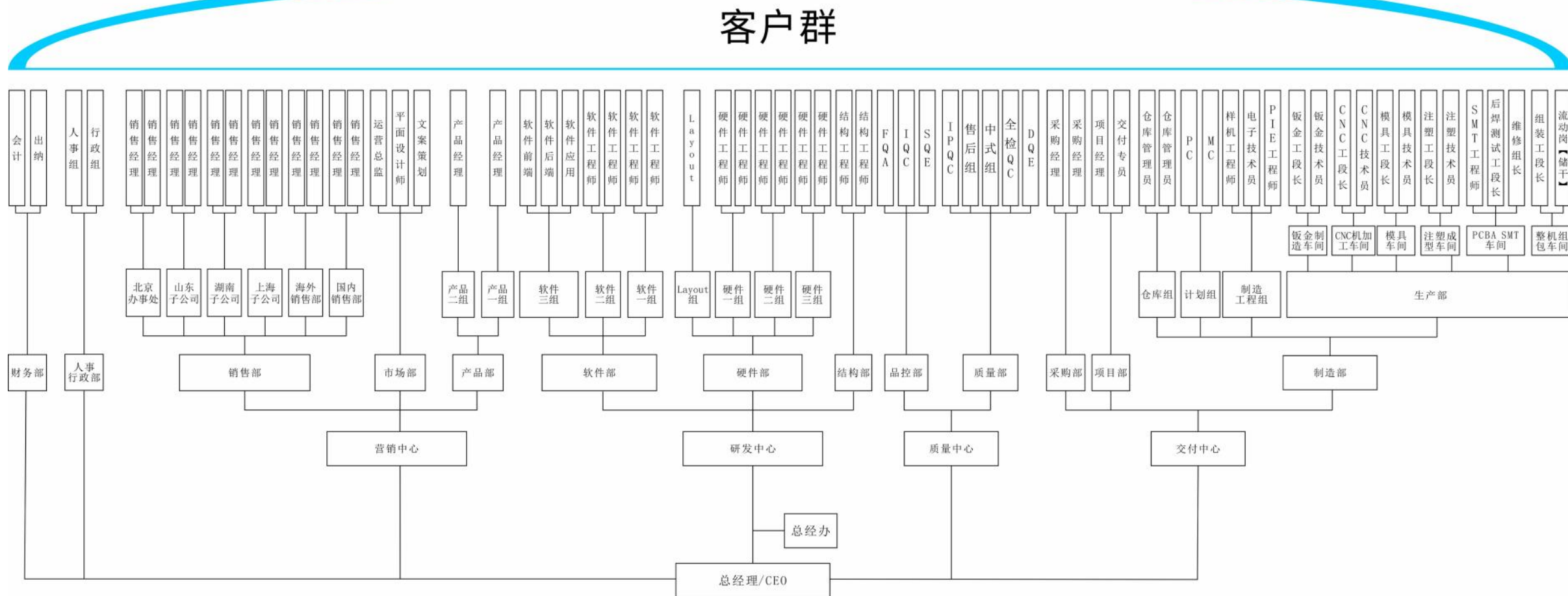
## 100+国家专利

发明专利、实用新型专利、外观专利、软件著作权专利.....



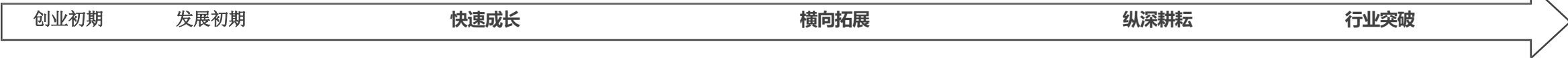
## 公司简介 >>>

团队以**包容，支持，倾听&阐述**为底色，尊重并支持团队成员**不同意见**的表达，以**少数服从多数的内阁原则**求同存异，以**信任同伴，质量为先**的基本来促使成员不断追求卓越贡献，以**强调成员的进步和重视细节**为框架来不断完善更新团队组织架构。





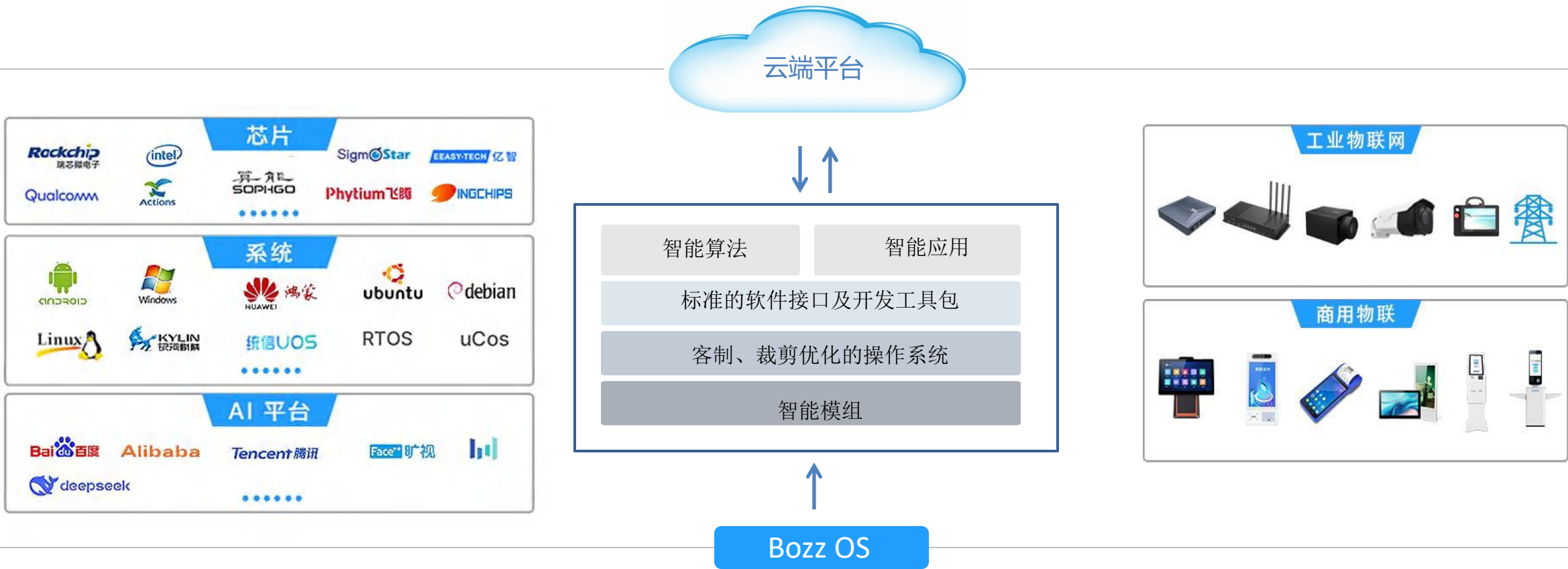
发展历程 >>>



2011-2015年	2016年	2017-2019年	2020-2023年	2024年	2025年
成立PCBA方案公司; 与HAMA\Philip等品牌合作; 合作可口可乐广告屏项目; 为Walmart提供视频贺卡定制。	正式成立博时特科技有限公司; 与格兰仕合作物联网智慧型冰箱技术开发; 国网购电卡个人设备及智能补写终端ODM项目; 承接国内多家企业的智能POS一体机ODM项目。	与微医合作, 推出智能收银问诊一体机; 与云从合作, 全面提供刷脸支付及刷脸门禁设备; 与禧云合作, 提供校园食堂智慧终端方案。 首次年产值突破2亿营收; 国家高新企业 与腾讯微信、支付宝合作刷脸支付; 成为国家电网营业厅自助设备供应商; 智能自助设备进驻欧洲市场; 年支付设备出货量突破超20万+台; 建立3000平的博时特运动中心, 公司占地扩充到14000平 通过ISOISO9001/14001/45001体系认证	获得“专精特新”, “龙华创新百强” “稳增长” 专项奖励 第二次获得“国高新” 成立长沙研发中心; 获得华为认证, 与华为云就边缘计算服务器达成战略合作; 百度优秀供应商, 数字人应用战略合作伙伴; 与长城信息深度合作, 为金融行业提供卓越的设备; 连续3年与腾讯合作, 推动高校线刷掌业务; 公司占地突破17000平方米, 突破月度10万台设备产能; 自建数字工厂系统上线, 及多IoT平台上线;	第三次获得“国高新” 和 “专精特新” 荣誉称号; 实现全面智能制造及智慧园区管理; 各产品行业深耕实现市场占有率提升; 提升海外营收占比超35%; 构建并完善结构事业部及制造车间;	获得海尔A级认证, 与海尔达成深度合作 通过BSCI商业社会标准认证 通过ISO 27001/28000/22301/QC08000体系认证 获得国家级“小巨人” 称号; 实现营收较2024年增加50% (目标)

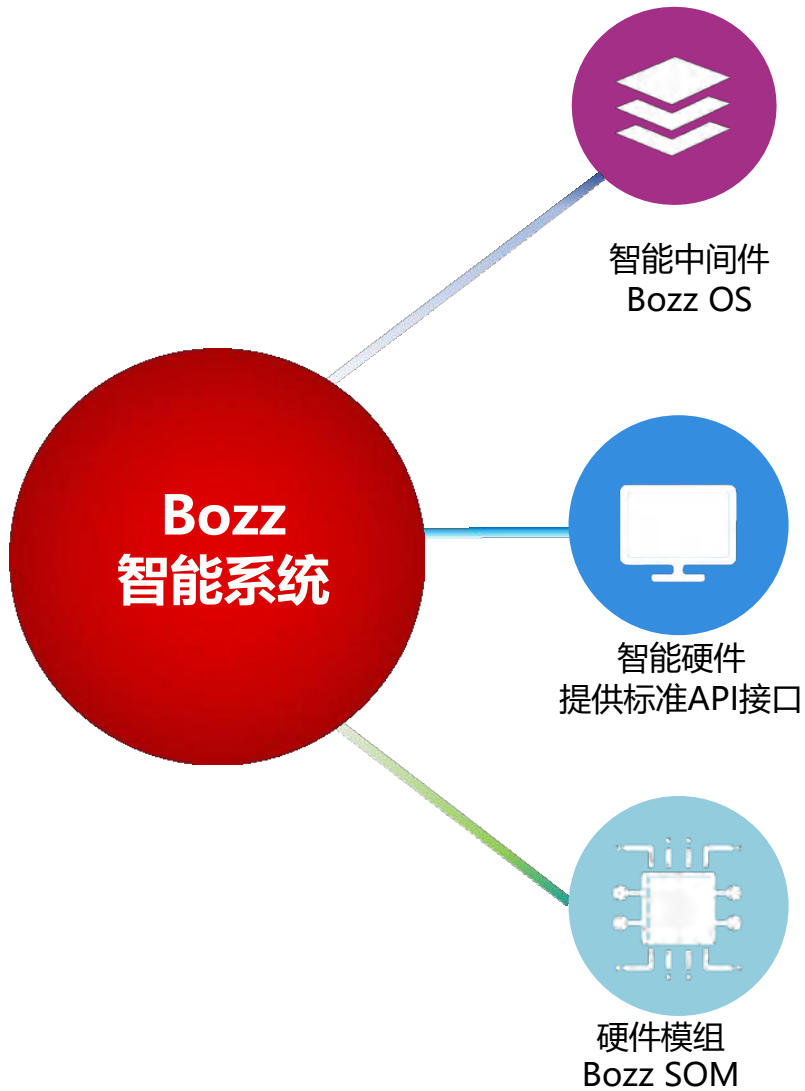
业务概览—核心价值 >>>

领先的物联网产品和解决方案提供商



缩短上市时间 | 降低研发成本 | 更好用户体验 | 高质量交付

业务概览— Bozz 系统>>>



Bozz UI

- U/I引擎
- 自然交互

Bozz A/V

- 摄像头及MIC调优
- 音/视频流管理
- CV 算法

Bozz Connect

- 实时数据分发(DDS)
- 分布式设备总线
- 分布式数据总线

Bozz Collaborate

- 多模多机互动
- 边缘设备集群
- 端边云协同

Bozz Edge

- AI算力组网
- 数据融合与规则引擎
- 主流云接入

Bozz AI

- 人、物的识别与检测
- 设备端AI处理引擎
- 联机机器学习

Bozz Device

- 设备自发现
- 丰富接入协议支持
- 设备虚拟化

Bozz Cloud

- FOTA
- IoT设备管理
- 微服务



QCM6125/RK3576/RK3288/RK3399/RK3588/RK3588S/RK3568/RK PX30等PCBA主板、核心板、身份证读卡模块、.蓝牙模块、全相MIC、摄像头、读卡器、B/T模组,身份证模块……

## 业务概览—核心技术 >>>

### AI算法技术

- 算法: 人脸识别、物体识别、质量检测
- 服务: 数据采集、数据标注、模型训练
- SDK: 算法保护SDK、AI任务调度SDK
- 集成: TensorFlow、Caffe、ONNX、MACE、TVM等框架集成

### 4/5G通信技术

- Sub-6/MMW RF设计和校准
- Sub-6/MMW 天线集成/测试
- 多种操作系统的4/5G模组驱动
- 基于5G技术的创新应用开发

### 云技术

- 安全服务, 数据分析
- 远程升级, 远程维护
- 设备管理, 设备监控
- 多云部署(阿里云/AWS/Azure IoT Hub)

### 多媒体技术

- OpenGL / OpenCL / FastCV优化
- QT over Wayland 多display支持
- Gstreamer移植和及其插件开发
- Mic阵列, 音频处理

### 图形图像

- 深度定制摄像头驱动和数据处理系统
- 安卓图形子系统的定制/性能调优
- 多摄像头并发和2A (AE/AWB) 同步
- 非MIPI的接口(LVDS, SLVS, SLVS-EC)

### 边缘计算

- 多媒体处理构件
- AI分析构件
- 设备虚拟化,支持Docker

### 硬件设计

- 物联网产品的硬件系统设计
- 消费/工业产品的结构设计
- 完整可靠的硬件测试(PI/SI/射频/温度)
- 用于蜂窝通讯/BT/WLAN的射频设计

### 系统优化

- 外设的驱动程序开发
- 系统启动时间优化
- DDR / eMMC /UFS 芯片合规调优
- 主流SerDes (GMSL/FPD-Link) 驱动开发和性能调优

### 转量产工程化

- 可制造性及成本优化
- 量产工具及工装优化
- 制造良率优化



## 业务概览—全栈解决方案 >>>

### 驱动



显示屏, 电容/电  
磁屏



图像传感器  
IR, mono, RGB,  
3D结构光



闪光灯  
Xenon, LED, dual color



自动对焦  
VCM, HVCN, EVCM



微机电系统



立体/阵列式MC/摄像头

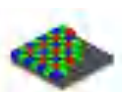


CSI 信号转换  
HDMI to CSI, LVDS to CSI,  
parallel to CSI, CSI Merge, CSI  
SerDes

### 图像处理与算法



图像处理器 (ISP)  
IR, mono, RGB



Bayer 域  
Temporal noise filters, chroma aberrations corrections



YUV 域  
Edge enhancements, spatial and temporal filtering



算法  
移植, 优化



立体 & 阵列式摄像头  
Stereo, depth, object segmentations and tracking, fusion



自动曝光, 自动白平衡, 自动和连续对焦, 闪光控制

### 调优与工具



实验室



室外场景优化



基准 & 报告



校准工具



工厂工具



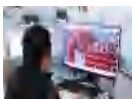
调优工具开发

## 业务概览— 硬件设计与生产 >>>

### 设计咨询服务



原理图绘制、审核、仿真



布线设计、审核、仿真



高速接口设计

CSI, DSI, HDMI, USB , PCIE, Ethernet



射频&天线设计和仿真



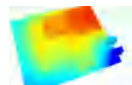
数字和模拟信号采集和调节



电源和散热管理



GPIO, I2C, SPI, 显示器, 触摸屏、传感器



结构设计和热仿真

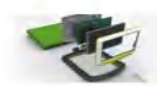
### 硬件交付制造



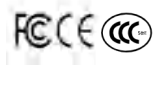
PCB 光板生产与质量控制



PCBA 生产与质量控制



结构实现及快速原型机制作



产品安全与合规认证



试产和小批量生产



生产测试工具和支持



生产测试自动化, 测试结果分析



端到端的一条龙整机交付

## 实验室资源 >>>

音频和声学测试实验室

信号完整性测试实验室

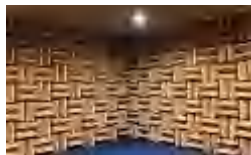
电池和充电器测试实验室

EMI/EMC实验室

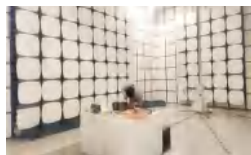
机械及环境可靠性实验室

电气可靠性实验室

图像实验室



声学无响室



辐射实验室



图像实验室



ESD测试



电瞬变脉冲群检测



雷击浪涌测试



显示屏光学指标检测



多通道温度数据采集



多路温度记录仪



电源适配器指标测试



网络分析仪



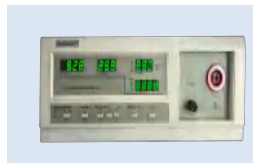
频谱分析仪



屏蔽箱



综测仪



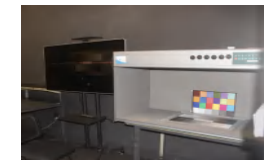
绝缘耐压测试仪



高精度全自动交流稳压器



接触式调压器



标准光源对色灯箱



高低温实验



盐雾试验



线材弯折试验



防护等级气密性测试



电磁综合测试



震动测试



RoHS检测

## 研发能力 >>>

公司业绩连年倍速发展，每年将营收的超8%作为研发投入，拥有优秀的研发创新团队，以及产品化和资源整合的能力。公司53%以上员工是软件、硬件、结构、外观设计等高层次研发设计人员，同时经公司生产销售的产品已获得超100多项国家发明专利、实用新型专利、外观专利及部分软著、软测等知识产权。



> 53%  
研发人员占比



> 8%  
每年研发投入占比



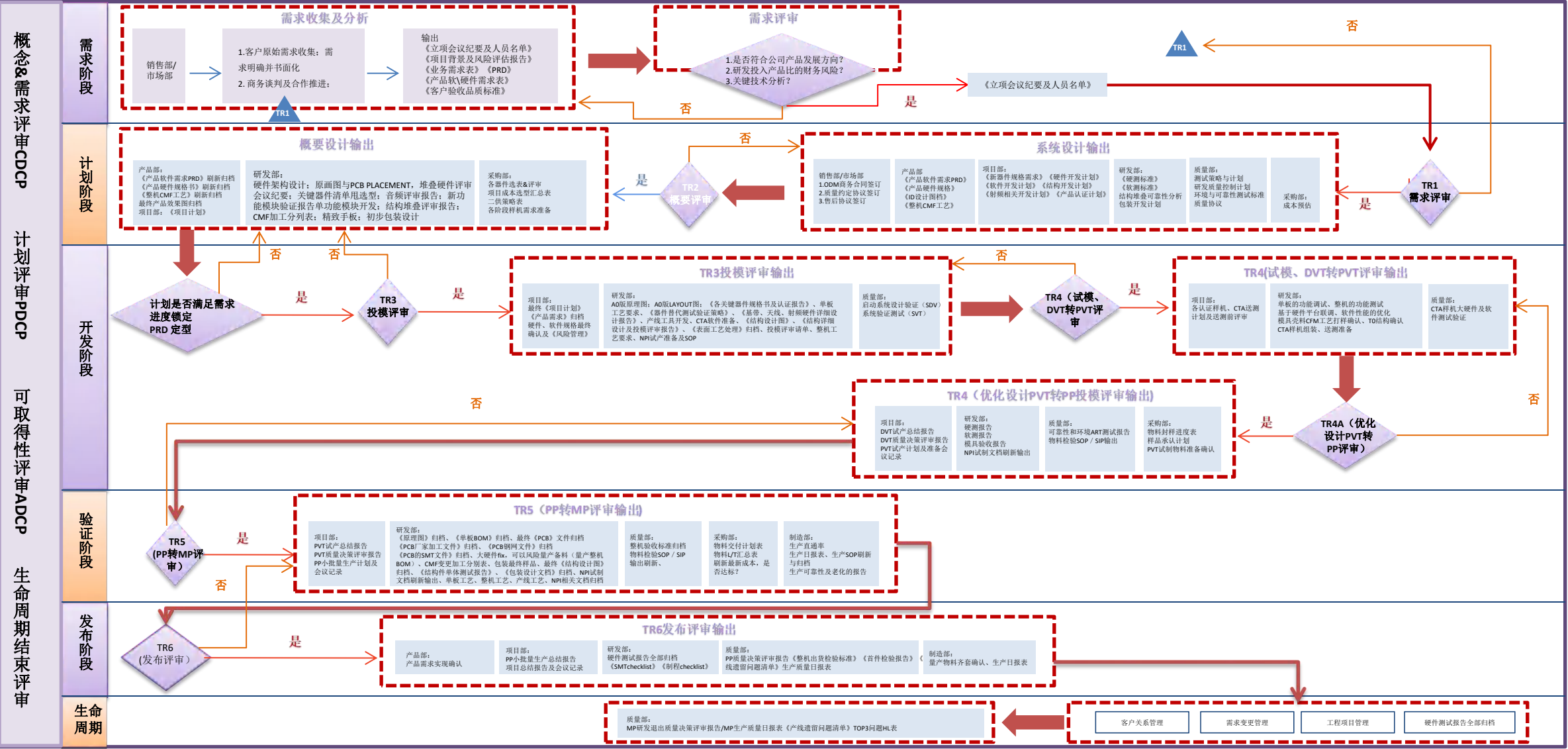
> 100  
国家专利

## 技术应用 >>>





研发流程--项目端到端管理 >>>



交付能力及售后服务 >>>

研发质量管控

研发把关

遵循IPD流程，严格把关研发流程节点，从概念->EVT->DVT->PP->MP,不管市场时间多紧急，内部逐点把关评审，并制定各阶段评审机制，设定各阶段的准入标准。

物料把关

严格执行新物料引入承认流程，并增加各环节的技术评审及准入门槛，发挥团队力量。

模拟压测

协同客户APK开发团队，使产品硬件与APK、算法综合测试，确保在产品出厂前充分验证并进行项目实施现场模拟压测，以保障把问题拦截在项目上线前。

设计优化

设计前端充分优化，DFM,DFA,DFD,DFS,DFR，同步充分考虑实际应用场景，可靠性测试由原来的国二标准提高到国三标准，提高整机的防护等级。

测试验证

针对大批量订单投入MTBF测试验证机制，以提升产品寿命。

整机交付能力

台式智能设备产能评估（便携式整机产能翻倍）

工序	线体数	当前产出能力 (pcs /day)	提升后产出能力 (pcs /day)	生产产能裕度设计
PCBA	2条	4000	8000	增加人手，转白、晚两班制生产。
注塑机台	11台	10000	20000	增加人手，转白、晚两班制生产。
CNC机台	14台	200	1000	增加人手，转白、晚两班制生产。
激光平板切割机	2台	40W	80-120W	增加人手，转白、晚两班制生产。
折弯机	3台			
压铆机	4台			
组、包装产线	6条	4000	8000	增加人手，提升流水线节拍

台式智能设备物料可供应性评估（便携式整机产能翻倍）

工序	风险评估	备注
主控IC	无风险	享受原厂工程支持及供货优先保障，策略采购，安全库存50+K及以上SOC。
DDR/EMMC	无风险	策略采购，安全库存100+K以上。
8~27"屏	无风险	1. 8"、10.1"、12.1"、13.3"、15.6"的屏策略采购。 2. 安全库存合计100+K及以上。
各尺寸TP或盖板	无风险	1. 自主研发及物料采购，外协生产，稳定合作供应商。 2. 单款机型TP日产能2000pcs/天，供货无风险。
外壳及五金件	无风险	自有工厂，供货优先，日产量4000套。

售后服务

任务优先级



操作规则

- 1. 专人售后及项目对
- 2. 7x24小时服务
- 3. 异常问题快速响应1小时
- 4. 项目异常48小时到达现场

- 1. 24小时无响应升级到紧急状态
- 2. 项目专人对接，2小时快速响应

问题反馈与升级

48hr

公司CEO调配资源

24hr

产品部门总监

8hr

对应部门经理

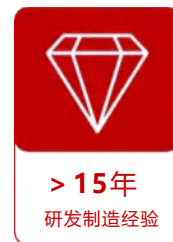
4hr

项目责任工程师

- 1. 主动参与售前项目信息收集及风险控制及售后项目实施数据收集，问题闭环。
- 2. 不断完善服务机制， 标准化服务流程及产品Q&A提前准备。
- 3. 项目专人负责，责任到人，保证问题升级路径通畅 。

## 智能制造 >>>

公司深圳总部自有17000平方米厂房与办公场地，公司自建完善的光、机械、电气性能、可靠性、安规等实验室，自有SMT及组、CNC机加工、钣金制造、结构注塑、智能组包装制造车间。PCBA板卡的年产能超500万片左右，整机的年产能超300万台。



独立工业园区



销售办公楼



研发办公室



可靠性实验室



注塑车间



CNC车间



钣金制造车间



SMT产线



无尘车间



生产组装车间



自动倍速链老化测试



自动封装



仓库



## 生产车间资源 >>>

### 注塑车间



注塑机



精美成型平面磨床



精密炮塔铣床



电火花机



CNC机床



激光切割机

### CNC机加工车间



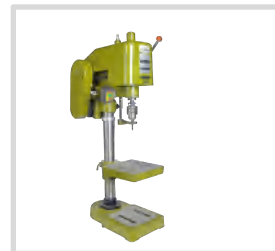
折弯机



压铆机



冲床



攻牙机



自动上板机



锡膏印刷机

### 钣金车间



SPI锡膏检测仪



自动贴片机



回流焊十温区



在线自动光学检测



离线AOI光学检测



自动收板

### SMT车间



镭雕机



自动螺丝装配设备



自动点胶装配设备



自动焊接台



BGA拆装台



自动封箱设备

### 生产、组装车间



## 智慧化生产/管理体系 >>>

通过 MES、WMS、炉温检测及首件检测等系统设备的集成，构建全流程智慧化生产体系，实现效率、质量与成本的全面优化。

智能系统	核心功能	优势
MES制造管理系统	ESOP 电子操作指导书、生产计划于调度，生产过程追溯，数据采集与分析，站位管控，验货全程视频，称重数据核算评估、环境监测，设备维护保养.....	提升生产效率与标准化程度，实现质量全程追溯与管控，通过数据驱动优化生产决策，加强现场管控与质量保障
WMS仓储系统	金蝶云星空对接，物料批次管理，智能料架，先进先出、防呆料	精准库存管理，减少物料浪费与过期风险，提升仓储作业效率，保障物料出入库准确性与规范性
智能料架	生产入库、采购入库、生产退料、销售出库、生产领料、调拨、盘点、转移.....	简化物料管理操作流程，降低人为错误率，实时掌握库存动态，提高物料流转效率
回流焊炉温检测	人脸登录、设备保养、用户配置、点检、巡检、炉温测试、参数设置、工作区	确保焊接工艺温度精准控制，提升焊接质量稳定性，预防设备故障，保障操作安全性与规范性
首件测试系统	人脸登入、BOM表导入分析、元器件坐标表格导入分享、丝印PDF文件导入、3点定位坐标、存储模板、本地存储测试结果、服务器上传测试结果.....	快速精准完成首件检测，减少人为分析误差，提高检测效率，从源头保障产品质量，方便数据存储与追溯

## 智能料架投料生产

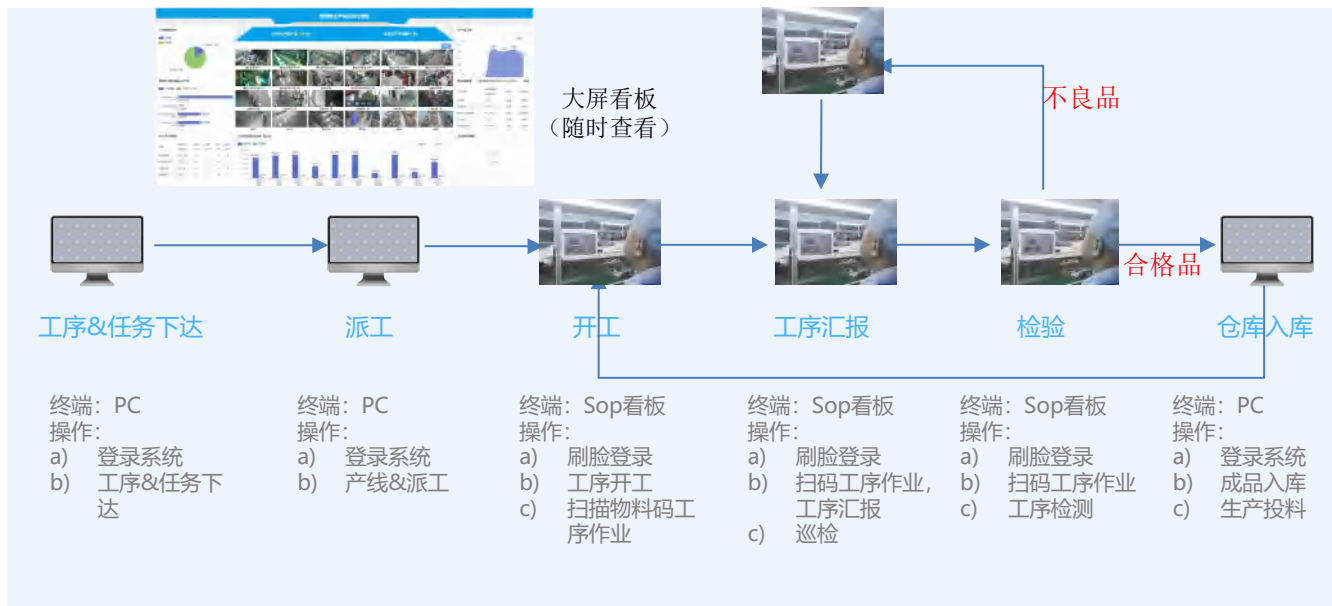


**场景：**库房智能料架

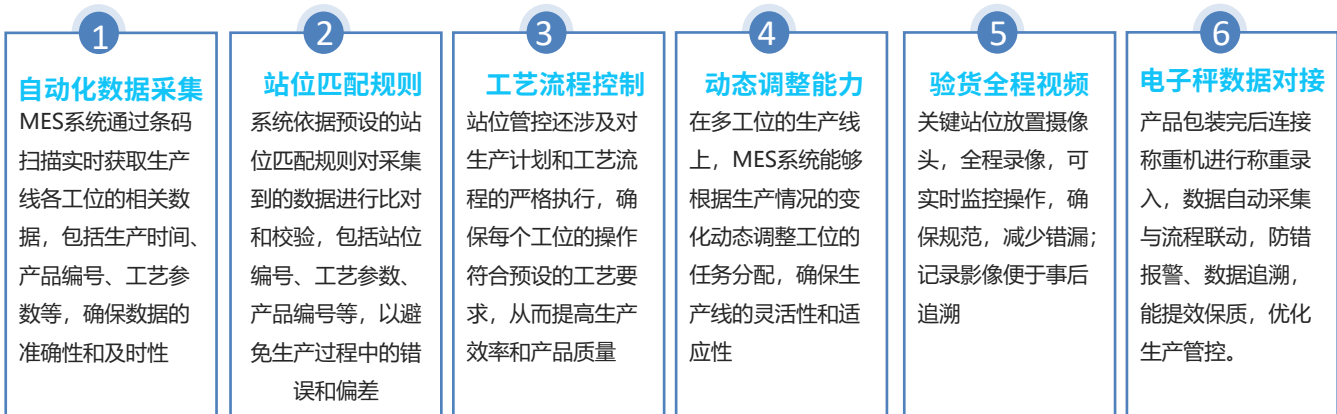
**功能：**由任务单&产品BOM，自动生成物料清单，仓库员通过手持POS一键寻料，料架格位亮灯，取料完成投料生产

**特点：**方便，快捷，不易出错

## 产线智慧生产流程



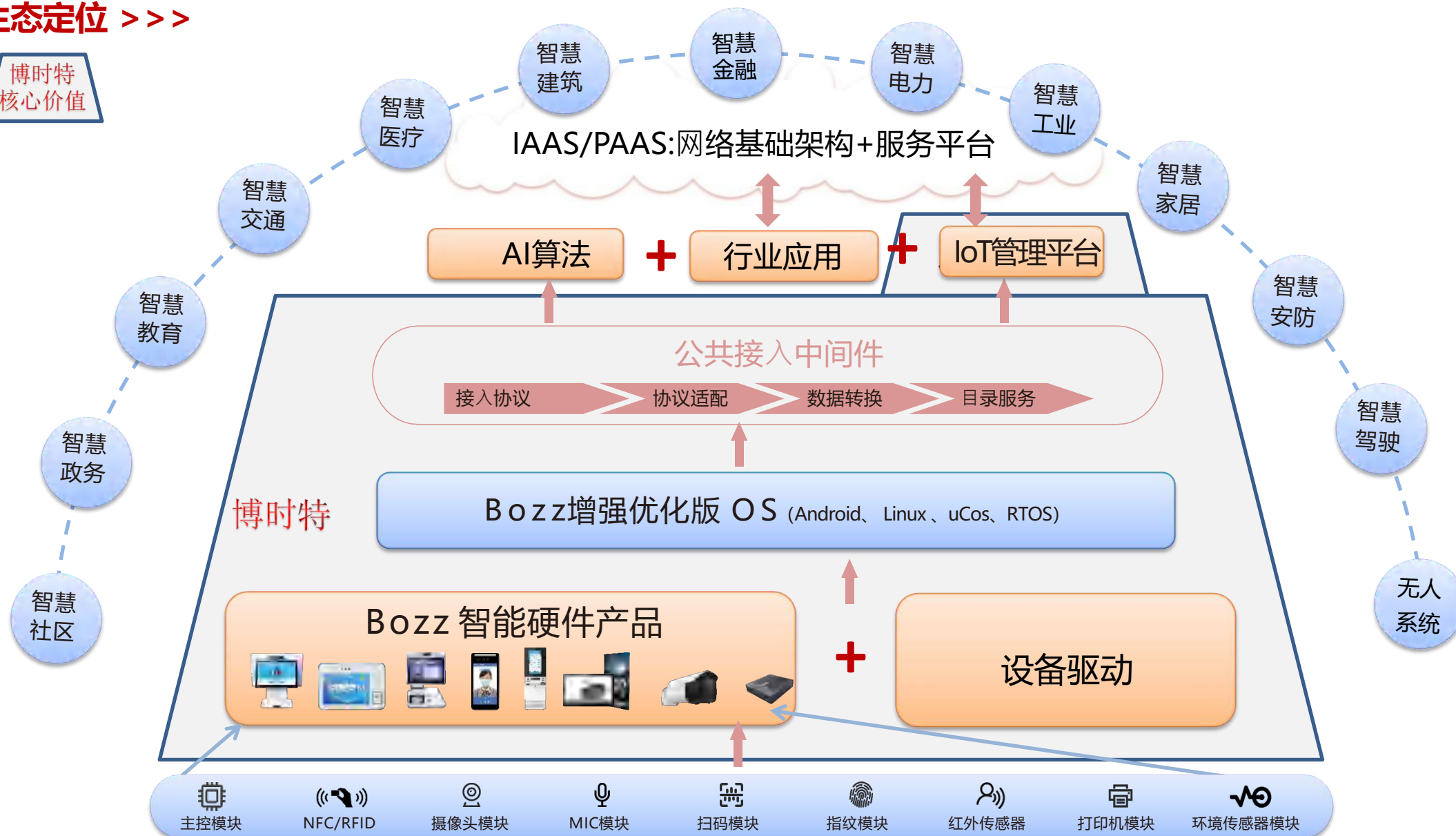
## MES站位管控



# 生态定位 >>>

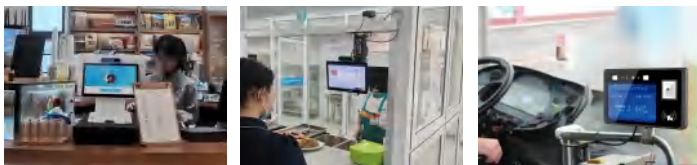
博时特  
核心价值

## SAAS/PAAS 行业应用+AI赋能



# 产品矩阵 >>>

聚焦智慧物联，赋能吃、住、行、娱乐、工业制造等各场景信息化智慧升级。



## 智慧支付

便利店、商超卖场、食堂团餐、美食餐饮、无人售卖、公交车支付...



## 智能自助终端

自助取号、自助签名、自助缴费、自助访客、自助收发卡、自助文件柜...



## 智慧金融

银行、保险等无纸化办公、自助取号、电子笔签、柜外清...



## 智慧商显

商超及电梯广告、公共交通信息展示、工业显示、医疗平板、会议平板...



## Bozz OS/IoT管理平台

AI-MES智能制造企业制造执行系统、AI-ESop发布系统、多媒体信息发布系统、Bozz-Cloudphoto管理系统、IoT管理系统



## 智慧安防

智慧访客、智慧门禁、智慧城市监控、智慧校园电子班牌...



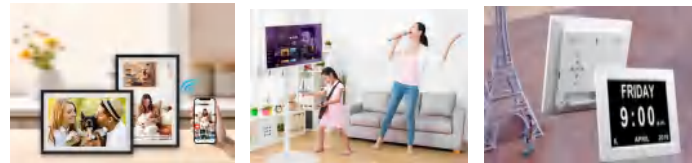
## 边端计算

智慧人脸识别、智慧城市、智慧医疗、智慧交通、智慧驾驶、明厨亮灶、工业视觉...



## 智慧教育

打造智慧教室、多媒体教学、课程直播、录播、远程互动、标准化考场...



## 智慧生活

WIFI相框、健身魔镜、闺蜜机、电子时钟机、智能冰箱控制面板、数码相框...



## 模块/配件

各个智能硬件产品集成(读写卡模块、扫码模块、指纹模块、打印机模块...



# 支付系列产品 >>>



型号: P21  
双屏收银机可选配单屏  
支持刷脸支付、小票打印



型号: P22  
双屏收银机可选配单屏  
支持刷脸支付



型号: P15/P15M  
双屏收银机可选配单屏  
支持刷脸支付



型号: P9  
双屏收银机  
支持刷脸支付、扫码支付  
刷卡支付



型号: K8  
双屏收银机可选配单屏  
支持刷脸支付



型号: P8  
双屏收银机可选配单屏  
支持刷脸支付、扫码支付  
小票打印, 可接电话听筒



型号: P25  
双屏称重收银一体秤  
高精度称重、支持刷脸支付  
扫码支付、刷卡支付、小票打印



型号: PF1331  
单屏收银机  
自带数字键盘、支持刷脸支付  
扫码支付、刷卡支付、小票打印



型号: Q02  
单屏收银机  
支持刷脸支付  
外接键盘即插即用



型号: PF1011  
单屏收银机  
支持刷脸支付、扫码支付、  
刷卡支付、外接键盘即插即用



型号: PF1012  
壁挂单 收银机  
支持刷脸支付



型号: PF818  
公交车单屏收银机  
支持刷脸支付、扫码支付  
刷卡支付



型号: PF818  
手持POS机  
支持刷卡、扫码、小票打印

# 支付系列--团餐产品 >>>



型号: F6系列  
壁挂式食堂双屏收银机  
可选刷脸支付、扫码支付  
刷卡支付



型号: F6D系列  
桌面式食堂双屏收银机  
可选刷脸支付、扫码支付  
刷卡支付



型号: P15G/P15GM  
分体式食堂双屏收银机  
支持刷脸支付



型号: M19  
食堂菜品出品一体机  
灵活调节菜品品类、价格



型号: P29  
视觉识别结算一体机  
5M高清AI视觉摄像头,  
精准识别菜品



型号: M18  
食堂菜品出品机  
搭配七寸营养屏



型号: PT310  
食堂自助称重结算终端  
高精度电子秤



型号: PT311  
食堂自助称重结算终端  
高精度电子秤  
8寸显示屏、支持人脸识别



型号: P915  
RFID 识别食堂自助结算终端  
支持刷脸支付、扫码支付、  
刷卡支付



型号: P913  
视觉识别食堂自助结算终端  
支持刷脸支付、扫码支付、刷卡支付



# 智慧安防系列产品 >>>



**型号: P12**  
**双屏人证访客终端**  
人脸识别、身份证识别  
扫码识别、访客单据打印



**型号: P18**  
**双屏人证访客终端**  
人脸识别、身份证识别、扫码识别  
指纹识别、社保卡识别、高拍仪



**型号: F1852/F1562**  
**单/双屏人证访客终端**  
人脸识别、身份证识别  
大屏显示



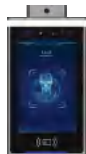
**型号: F121852A**  
**双屏人证访客终端**  
人脸识别、身份证识别  
大屏显示



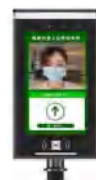
**型号: P22-H**  
**双屏人证访客终端**  
人脸识别、身份证识别、高拍仪



**型号: F0802-PLUS**  
**8寸人脸测温门禁一体机**  
人脸识别、刷卡识别  
体温检测



**型号: S800W**  
**8寸人脸测温门禁一体机**  
人脸识别、刷卡识别、  
体温检测



**型号: S800D**  
**8寸人脸测温门禁一体机**  
人脸识别、扫码识别、  
体温检测



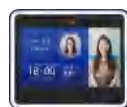
**型号: F501/F502**  
**5寸人脸门禁机**  
人脸识别、刷卡识别  
扫码识别



**型号: F730/F830**  
**7寸/8寸人脸测温门禁一体机**  
人脸识别、刷卡识别  
扫码识别、额温检测



**型号: Q03**  
**8寸人脸识别门禁**  
支持人脸识别



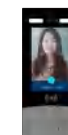
**型号: F702**  
**7寸人脸识别门禁机**  
环形灯带 支持人脸识别  
语音对讲



**型号: X5**  
**5.5寸人脸识别门禁机**  
支持人脸识别、密码输入



**型号: H700**  
**7寸人脸门禁机**  
人脸识别、刷卡识别



**型号: F1012**  
**视屏楼宇对讲一体机**  
支持人脸识别、刷卡识别  
密码输入、语音对讲



**型号: F1333**  
**13.3寸会议室门禁**  
支持人脸识别



**型号: F2153**  
**21.5寸电子班牌**  
支持人脸识别、NFC卡识别  
体温检测



**型号: F185**  
**18.5寸电子班牌**  
支持人脸识别、NFC卡识别



**型号: F2154**  
**21.5寸人脸识别门禁**  
支持人脸识别、NFC卡识别  
支持对讲



**型号: F0808**  
**8寸人脸测温门禁机**  
支持人脸识别、腕温检测



**型号: BH201**  
**智能安防摄像头**



**型号: BA401**  
**智能安防摄像头**



**型号: BC201**  
**智能安防摄像头**



**型号: SC9**  
**智能工业相机**

智能自助系列产品 >>>



型号: G1/G2  
自助结算、自助访客终端  
人脸识别、卡码识别、票据打印



型号: S1  
自助业务办理一体机  
人脸识别、收发卡、指纹识别、高拍仪  
A4打印机、密码键盘、电磁笔、纸钞模块  
银联卡模块、热敏打印机、扫码识别、卡证识别



型号: S3  
自助业务办理一体机  
人脸识别、收发卡、指纹识别  
高拍仪、A4打印机、密码键盘  
纸钞模块、银联卡模块、热敏打印机  
扫码识别、卡证识别



型号: F1331  
酒店自助入住结算办理一体机  
人脸识别、收发卡、热敏打印机  
扫码识别、卡证识别



型号: F2151  
酒店自助入住结算办理一体机  
人脸识别、收发卡、热敏打印机  
扫码识别、卡证识别



型号: ES-W01  
智能一体水控终端  
4G 通信、NFC 刷卡识别  
蓝牙链接



型号: F1014  
人脸识别电子笔签  
人脸识别、证卡识别  
指纹识别电磁屏签名



型号: FC1013K  
10.1寸智能视频通话机/班牌  
支持人脸识别、NFC识别  
视频通话



型号: FC2153K  
21.5寸智能视频通话机/班牌  
支持人脸识别、NFC识别  
视频通话



型号: F916  
壁挂式自助终端  
人脸识别、卡码识别、身份证识别  
高拍仪、票据打印、社保卡识别



型号: S2  
游戏充值一体机  
大币箱、实体钞币验收  
卡码识别充值



型号: S5  
智能文控中心  
RFID 文件识别、NFC 刷卡识别  
扫码识别、人脸识别、单据打印  
高拍仪、印章管理、无线充电

边缘计算服务器 >>>



型号: EC01  
边缘计算服务器  
CPU+NPU、Linux系统  
USB+网口+HDMI



型号: EC02  
边缘计算服务器  
CPU+NPU、Linux系统  
USB+网口+HDMI



型号: EC03  
边缘计算服务器  
CPU+NPU、Linux系统  
接口齐备



型号: EC04  
安卓工控主机  
6核ARM CPU  
Android系统



型号: EC08  
边缘计算服务器  
CPU+NPU  
Linux系统、接口齐备



型号: EC09  
1u服务器机箱  
接口齐备

智慧金融系列产品 >>>



型号: MT 300B  
银行柜外清  
人脸识别、笔签、  
支持密码输入



型号: MT 300C  
银行柜外清  
人脸识别、笔签、  
支持密码输入



型号: MT 300D  
银行柜外清  
人脸识别、笔签、  
支持密码输入

智慧教育系列产品 >>>



型号: K2121T1-D10  
10寸壁挂式触控录播一体机  
多功能一体化设计、  
支持跟踪识别功能  
远程互动、支持多种直播服务器、  
多种导播控制方式



型号: K2121T1-D13  
13.3寸壁挂式触控录播一体机  
多功能一体化设计、  
跟踪识别功能  
远程互动、支持多种直播服务器、  
多种导播控制方式支持



型号: K2121T1-M  
迷你常态录播一体机  
多功能一体化设计、支持高清SDI视频一  
线通及POE功能、支持跟踪识别、音频处理、  
远程互动、多格式摄像机、支持多种直播服  
务器、多种导播控制方式



双目相机



云台相机



云镜相机

4K相机

智慧商显系列产品 >>>



工业一体机/广告机  
10.1寸、14寸、15.6寸  
18寸、21.5寸、24寸



嵌入式广告机  
10.1寸、14寸、15.6寸  
18寸、21.5寸、24寸



壁挂式广告机  
15.6寸、18寸、21.5寸  
24寸、27寸、33寸



立式广告机  
33寸、43寸、49寸  
55寸、65寸



吊挂超薄双面广告机  
43寸、49寸、55寸、65寸



斜面触摸广告机  
42寸、47寸、55寸



支架式触摸广告机  
42寸、47寸、55寸

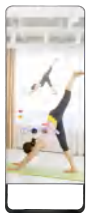


高清显示屏  
21.5寸、24寸、27寸、32寸  
RK3576八核处理器  
4K高清显示屏



闺蜜机/移动智慧屏  
21.5寸、24寸、27寸、32寸  
RK3576八核处理器  
4K高清显示屏  
高续航

智慧生活系列产品 >>>



型号: DM43  
43寸智能健身镜  
支持人体感应



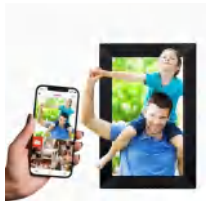
数字时钟机  
7寸、8寸、10.1寸  
12寸、15寸



电子相框  
7寸、8寸、10.1寸  
12寸、15寸



型号: CPF8001  
8寸云相框  
支持wifi传输、  
支持Frameo软件



型号: CPF1001  
10.1寸云相框  
支持wifi传输、  
支持Frameo软件



型号: CPF1301  
13.3寸云相框  
支持wifi传输、  
支持Frameo软件



型号: CPF1014  
10.1寸/12.1寸/15.6寸/  
21.5寸/27寸  
支持wifi传输、  
支持Frameo软件



型号: CPF1015  
10.1寸/12.1寸/14寸/15.6寸  
21.5寸/27寸  
支持wifi传输、  
支持Frameo软件



客户案例 (非我司外观)  
7寸智慧平板



型号: BPF1011  
10.1寸智慧平板



型号: BPF1012  
10.1寸智慧平板



型号: BPF1013  
10.1寸智慧平板

配件系列 >>>



IC&ID双频读写卡模块



指纹模块



摄像头模块



扫码模块



NFC读卡板



身份证阅读器模块



蓝牙模块



测温模块



58mm 热敏打印模块



80mm 热敏打印模块



机械数字键盘



乱序密码键盘



扫码云喇叭



扫码盒子



扫码枪



激光打标机



QCM6125/RK3576/RK3576/RK3288/RK3399/RK3568/RK3588/PX30...等PCBA主板、核心板



## 国内客户



## 全球合作客户

累计服务40多个国家和地区  
涉及14大行业

## 海外客户



# 深圳博时特科技有限公司

☆ 深圳研发&制造中心

地址：深圳市龙华区观澜街道桂香社区桂花佳怡工业园16号 博时特科技园

☆ 湖南子公司

地址：长沙市岳麓区御龙天下二期3栋2912-2914

☆ 香港子公司

地址：香港九龍新蒲崗大有街32號泰力工業中心12樓06室

☆ 北京办事处

地址：北京市朝阳区白鹿司北街 100 号祥瑞苑

☆ 山东子公司

地址：青岛市李沧区文昌路155号甲-4

