

便携式美妆智能魔镜DM1010 说明书



深圳博时特科技有限公司

Bozztek Technology (Shenzhen) Co., Ltd.

发布版本:V1.0

日期:2021.07.19

DM1010说明



一.应用场景

用于家庭梳妆台，或商务、美妆专业人士差旅便携。可以实现美妆补光，拍照测肤、虚拟妆容；指导护肤、化妆等。

二.产品特性

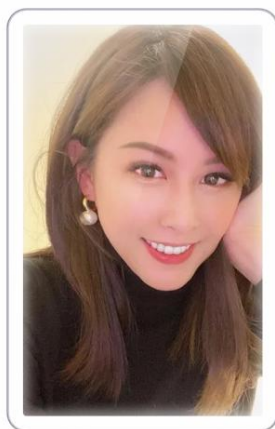
- 超白玻纳米镜面玻璃，反射成像；
- 可选配人体移动侦测模块；
- 支持公网、局域网使用部署方式，可选4G通讯模块；
- 可选配嵌入式或外挂式摄像头；
- 可选阵列是MIC 模块；
- 支持WiFi 2.4G/5G
- 双喇叭立体声
- 2500mah 大容量电池，长续航

三.产品规格表

魔镜一体机		
产品型号	DM1010	
屏幕	尺寸	10.1寸
	分辨率	1280×800/1920×1080
触摸屏	电容触摸	10.1 寸G+G 多点电容触摸
镜面玻璃	超白玻纳米镀膜，透30%反70%	
摄像头（可选）	类型	USB:5M/8M

补光灯	类型	环形LED 补光灯	
基本规格	操作系统	Android 7.1 BOZZ OS	
	处理器	RK3568 Quad-core ARM Cortex-A55, Neon and FPU,RK NN, 0.8Tops	
	存储器	2G DDR+8G EMMC	
	设备电源	DC5V/1A	
	电池	锂离子2500mah	
	设备功耗	8.0W Max	
	相对湿度	0%-90% (在不凝结水滴状态下)	
	工作温度	0°C ~ 45°C	
	储藏温度	-20°C ~ 70°C	
	使用环境	室内	
	设备尺寸	长*高*厚:260*170*12mm	
	接口	Micro-USB*1/Type-C	
		NANO SIM *1	
		支持Micro TF卡槽*1, 最大64G	
3.5mm耳机口*1			
扬声器	1W*2		
按键	开关机键、音量+、音量-		
基本参数	WIFI	2.4G/5G	
	蓝牙	支持蓝牙2.1/3.0/4.0/4.2	
	通讯方式	4G全网通 (可选项: 需要定制采购)	
包装参数	重量	1.1Kg (参考值)	
	尺寸	长*高*厚:450*350*60mm	

三. DM1010魔镜一体机图示



四、DM1010魔镜一体机正面部位说明



五. 魔镜一体机包装以及使用说明

(一) 材料/工具清单

序号	材料/工具名称	用量	说明
1	主机及自带附件	1	自带附件包括：主机1台、5V1A适配器
2	资料	1	说明书、保修卡 各1份
3	皮套支架	1	选购